

1 明治150年 特別企画展
明治元年の日本と土佐
～戊辰戦争 それぞれの信義～
3月21日(水・祝) — 5月28日(月)

会場／特別展示室・総合展示室2

2018(平成30)年は「明治元年」(慶応4年、1868年)から150年となる節目の年です。本展には、土佐藩に関する資料はもちろん、東北から九州まで、数々の戊辰戦争ゆかりの資料が集まります。戊辰戦争とは何だったのか、そして「明治元年」とはいかなる年であったのか、全国的な視点から考えます。



【国宝】松平容保追討沙汰書写 慶応4年(1868) 山形・米沢市上杉博物館

錦旗(錦の御旗)



楽しく学べる！
タブレットコンテンツ

展示音声ガイド
多言語対応／日・英・中・韓・タイ
VOICE GUIDE
Japanese, English, Chinese, Korean, Thai

3階カウンターでイヤホンやタブレットを無料で貸し出しております。
※タブレットは保証金1,000円が必要ですが、返却時にお返しします。

お手持ちのスマートフォン、タブレット等で展示の解説を聞くことができます。

展示資料のみどころをわかりやすくご案内。



子ども用クイズ、土佐弁ガイドもあります。

特集展 総合展示室2

2 「志士」の国・土佐
～土佐藩の郷土～

6月8日(金)～7月30日(月)

幕末から明治にかけて、土佐藩からは数多くの新時代の担い手が輩出されました。本展示では、その母体となった土佐藩社会の基礎的な仕組みを紹介します。

企画展 特別展示室

2 土佐藩歴代藩主展
～戦国から明治 山内家の300年～

6月29日(金)～9月3日(月)

歴代藩主16名の事蹟と藩主ゆかりの遺品を紹介し、加えて時代を象徴する歴史資料や美術工芸品により、土佐藩の260年の歴史を振り返ります。

韋包段替素懸威
二枚胴具足



3 ぼくらの明治維新
～庶民が見た新時代～

8月4日(土)～9月17日(月・祝)

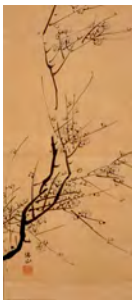
明治の新時代は庶民にどのように映ったのか。移り変わる時代の波と、その中を生きた人々の姿を当時の資料を通して探ります。

3 幕末維新 時代の群像展
～土佐の社会と人物～

9月14日(金)～11月26日(月)

江戸時代後期から明治時代初めに活躍した様々な分野の土佐の人物に焦点を当て、ゆかりの資料を紹介します。

武市瑞山筆 墨梅図



4 近代日本の出発
～高知藩の時代～

9月22日(土)～11月18日(日)

土佐藩の終焉と高知藩の成立を関連資料から紹介します。近代という新しい時代に、先進的な政策を取り、全国的にも注目された高知藩の政治改革に迫ります。

3つの展示室は
それぞれ2ヶ月ごとに
展示替えているよ！



展示室紹介



総合展示室1 [土佐藩の歴史]

江戸時代の土佐藩、高知県を概観。模型やデジタルコンテンツで高知城の見所もわかりやすく紹介します。



総合展示室2 [明治維新特集]

日本と土佐の幕末維新を様々な切り口から紹介します。
(「志国高知 幕末維新博」特設会場)



特別展示室

年間を通して、季節やテーマごとに多彩な企画展を開催します。

◆展示室開室スケジュール ※各室とも展示を行っていない期間は、展示入れ替えのため閉室しています。 ※展示タイトル、スケジュールは変更となる場合があります。

3F	3月	4月	5月	6月	7月	8月	9月	10月	
通史 総合展示室1	～5/7(月) ● 5/18(金)～				7/16(月・祝) ● 7/27(金)～	9/24(月・休) ● 10/5(金)～12/10(月)			
特集 総合展示室2	● 3/21(水・祝)～ ① 5/28(月) ● 6/8(金)～				② 7/30(月) ● 8/4(土)～ ③ 9/17(月・祝) ● 9/22(土)～ ④ 11/18(日)				
企画展 特別展示室					● 6/29(金)～ ② 9/3(月) ● 9/14(金)～ ③ 11/26(月)				
料 金	● 3/21(水・祝)～ 5/28(月) ● 6/8(金)～6/28(木)				● 6/29(金)～ 9/3(月) ● 9/14(金)～ 11/26(月)				
	● 観覧料:700円 セット券:890円 ● 観覧料:500円 セット券:730円				● 休室:無料 ※セット券販売なし				
2018(平成30)年3月13日(火)～20日(火)、5月29日(火)～6月7日(木)									

※セット券には、各展示の観覧料と高知城(天守・懐徳館)への入場料金が含まれています。
※2018(平成30)年3月13日(火)～20日(火)・5月29日(火)～6月7日(木)・12月26日(水)～2019(平成31)年1月1日(火・祝)は、高知城とのセット券の販売はありません。



視界いっぱい広がる、
高知城の大パノラマ！

高知城が手に乗る？！

◆高知城展望ロビー

美しい高知城と追手門の姿、さらに山内一豊像を一望できます。



◆体験コーナー

実物そっくりの兜や陣羽織を実際に身につけることができます。記念撮影もできます。

◆映像コーナー [土佐史探索室]



博物館の収蔵資料や高知城、高知の歴史を紹介する映像コーナーです。

ご観覧の際のお願い

- 展示品およびケースに触れないでください。
- フラッシュ・三脚等を用いた撮影はできません。
- 喫煙・飲食はできません。
- メモ等には鉛筆をお使いください。インクを用いる筆記用具やシャープペンシルは使わないでください。



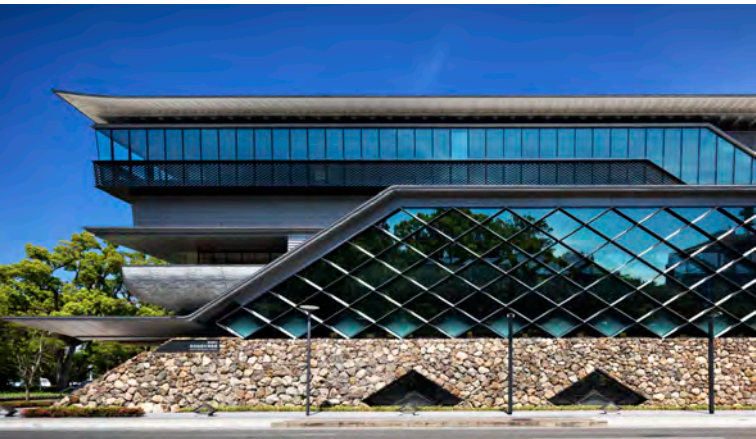


土佐から日本が、
見えてくる。



国宝や重要文化財を含め、約6万7千点に及ぶ土佐藩主山内家伝来の歴史資料や美術工芸品を中心に、土佐藩・高知県ゆかりの資料の数々を収蔵・展示する博物館です。実物資料の展示を基本とし、さらに体験型展示や映像、メディア機器などで、大人から子どもまで楽しみながら日本と高知の歴史を学ぶことができます。

また、年間を通してテーマや季節にそった多彩な企画展や催し物も開催。訪れるたび、土佐の歴史文化の新たな魅力を体感できます。



2018(平成30)年度 講座・催し物ラインナップ

その他の講座や催し物については、
当館のホームページや
案内チラシ等にてご確認ください。



城博講座

土佐と日本の歴史や文化に関する様々なテーマについて、年間を通して行われる講座です。

歴史講座

歴史担当学芸員による講座です。

美術・工芸講座

美術・工芸担当学芸員による講座です。

保存・修復講座

保存・修復担当学芸員による講座です。

古文書講座

古文書を実際に解説し、歴史について学ぶ講座です。

日本の文化講座

日本や土佐の文化について取り上げ、紹介する講座です。

高野切講座 (講師:岩原教子(朱灯)先生)

当館所蔵の国宝「古今和歌集巻第廿(高野切本)」の臨書を通じて、書を体験的に学ぶ講座です。

整理保存講習会

資料の整理・保存について、実践をふまえて紹介する講座です。

出張講座

学芸員が高知県内の地域に出向き、地域の歴史や文化についてお話する講座です。

※本誌掲載の記事、写真の無断複写・複製を禁じます。

子どものための講座

土佐と日本の歴史・文化についてや、博物館の機能について、体験を通して学べる講座です。

はくぶつかんツアー

普段は見られない博物館の裏側を、のぞいてみよう！

わくわくたんけん

県内のどこかへ歴史と出会う探検に出かけよう！

みる・きく・さわる

五感をはたらかせて、歴史や文化を体感してみよう！

夏休み工作教室

昔の技術や道具を使って、作品を作ろう！

ミュージアムトーク (中学生以上)

博物館の役割や機能をはじめ、学芸員の仕事内容、展示室での楽しみ方等、様々なテーマで博物館の世界をご紹介します。

外国人のための講座

外国人の皆様を対象に、土佐と日本の歴史や文化について、体験を通して学べる講座です。

日本文化体験講座 Japanese Cultural Experience



日本刀



香道



わくわくたんけん 高知城



夏休み工作教室

史跡散策会

高知県内の様々な場所に出向き、地域の史跡や歴史的景観について、学芸員の案内のもと巡見します。

●城下町散策会 ●地域散策会



城下町散策会



地域散策会

大人から子どもまで
楽しめるよ！

催し

講座以外にも、広く皆様にご参加いただける、様々な催し物をご用意しています。

梅漬けの会

山内一豊以来高知城で伝えられたという梅漬けを作ります。

城博で楽しむお月見の会

高知城とともにお月見を楽しみましょう。

城博で祝うお正月の会

江戸時代の献立をもとにアレンジしたお正月料理を味わう会です。

日曜市料理教室

「日曜市」で出会える土佐ならではの食材を使った、料理教室を行います。

お城下で見る土佐國

土佐で受け継がれてきた祭りや年中行事等をお城下で紹介します。



日曜市料理教室



お城下で見る土佐國

開館時間 9:00~18:00

(日曜日は8:00~18:00)
※展示室への入室は閉館の30分前まで。

休館日 2019(平成31)年1月31日(木)まで無休

※「志国高知 幕末維新博」期間

観覧料

◆企画展開催期間中	700円(560円)
◆その他の期間	500円(400円)

※()は団体20名以上の料金。

◆年間観覧券	2,000円
◆高知城とのセット券 (有効期限は当日限りです)	
〈当館企画展開催期間中〉	890円
〈その他の期間〉	730円
◆無料期間／2018(平成30)年3月13日(火)~20日(火)、5月29日(火)~6月7日(木)	

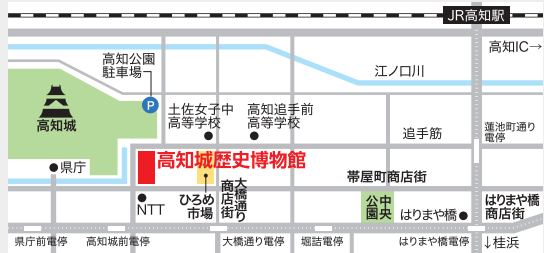
※高校生以下は無料。
※身体障害者手帳、療育手帳、精神障害者保健福祉手帳、戦傷病者手帳、被爆者健康手帳所持者と介護者(1名)は無料。
※高知県・高知市長寿手帳所持者は無料。

交通アクセス

- ◆お車をご利用のお客さま
高知自動車道高知ICから約15分。
- ◆JRをご利用のお客さま
JR高知駅からとさでん交通路面電車(はりまや橋方面行き5分)はりまや橋下車、乗り換え(鏡川橋または朝倉、または、いの方面行き5分)、高知城前下車、徒歩3分。
- ◆飛行機をご利用のお客さま
高知龍馬空港からは高知市内と空港間を結ぶ連絡バスがごございます。JR高知駅行きは「はりまや橋」で、県庁行きは「県庁前」で下車してください。

駐車場

- ◆一般駐車場について
一般来館者用の駐車場はありません。周辺の有料駐車場をご利用ください。※障害者用駐車場(2台)あり。
- ◆バス乗降スペースについて
博物館にはバス乗降スペースがあります。駐車は高知公園駐車場など周辺の有料駐車場をご利用ください。※日曜日は、日曜市が開催されるため、北側は車両の出入りができません。



高知県立 高知城歴史博物館

〒780-0842 高知県高知市追手筋2-7-5
TEL.088-871-1600
FAX.088-871-1619

高知城博

検索