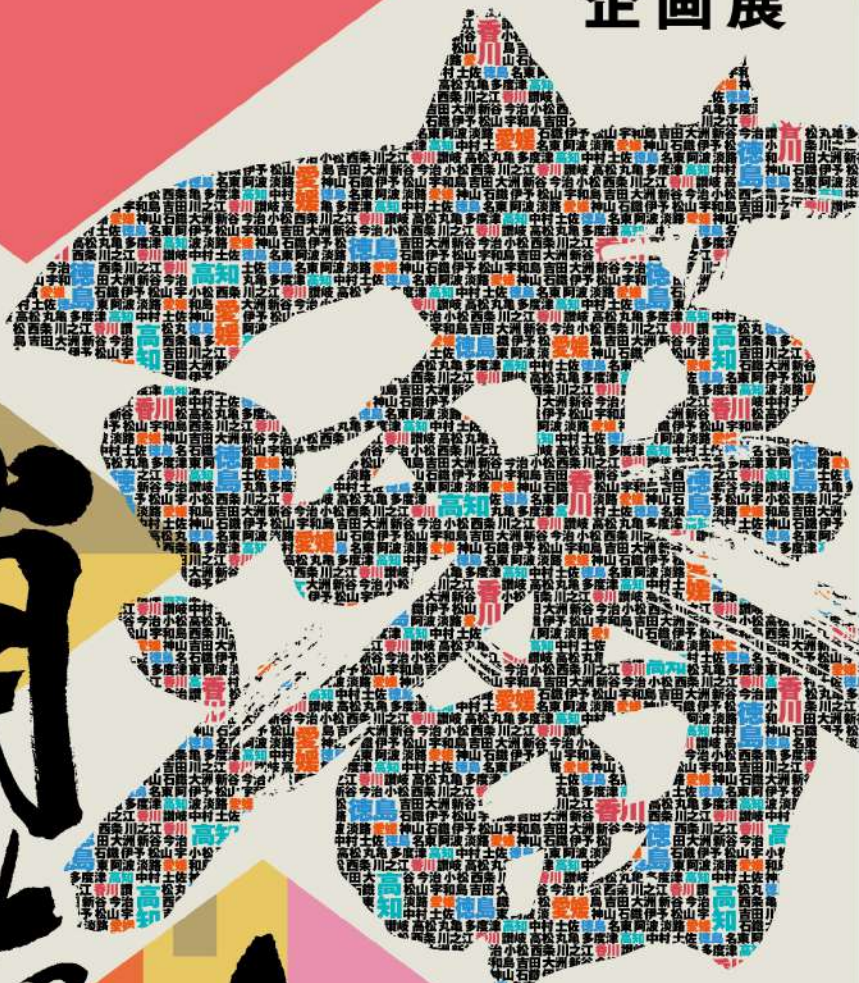




廃藩置県  
150年  
企画展

四国の資料が一堂に会する  
高知 高知県分断か…幻の中村県  
徳島 淡路島はなぜ兵庫県に  
愛媛 小藩分立、伊予八藩の運命は  
香川 二度の廃止をへて最後に独立置県



四国の廃藩置県

# 消えた四国

廃藩置県への合意成立は  
決行のわずか5日前だった

令和3年  
2021

9月17日(金)～  
11月29日(月) 会期中無休

開館時間 / 9:00～18:00(日曜日は8:00～18:00)

※展示室への入室は閉館の30分前まで

観覧料 / 700円(団体20名以上560円)

観覧券は当日のみ有効です(年間観覧券は除く)

高知城とのセット券900円

高校生以下は無料

※高知県、高知市長寿手帳所持者は無料

※身体障害者手帳、療育手帳、精神障害者保健福祉手帳、戦傷病者手帳、  
被爆者健康手帳所持者と介護者(1名)は無料

高知県立高知城歴史博物館 3階 特別展示室

主催 / 高知県立高知城歴史博物館 後援 / 徳島県 香川県 愛媛県

令和3年度  
第71回高知県芸術祭  
共催行事



# 徳島

淡路島はなぜ徳島から  
分離して兵庫県に？

二度の廃止をへて  
最後に独立置県

# 香川



御高札之写(稲田騒動関係)  
徳島県立文書館蔵



外景一覽図  
徳島市立徳島城博物館蔵



丸亀藩廃藩置県沙汰書  
丸亀市立資料館蔵



独立置県旨趣要領  
高松松平家歴史資料 香川県立ミュージアム保管

四国の資料が一堂に会する

明治4年(1871)7月14日、  
廃藩置県が断行され、藩は消滅。

この大計画の合意成立は、  
決行のわずか五日前だった！

なぜ急展開で廃藩置県が断行されたのか？  
また、四国の各藩は藩が消える日を  
どのように迎えたのか？

廃藩置県とその後の府県統廃合の歴史を、  
四国を舞台にして展開する企画展。

# 企画展 藩が 消えた日



# 高知

薩長土三藩提携から一転、  
薩長の廃藩置県計画から  
なぜ土佐は外された？



伝西郷隆盛所用下駄  
個人蔵 高知県立歴史民俗資料館保管

高知藩建白人民平均之議  
高知市立自由民権記念館蔵



沖之島・姫島・鵜来島  
三島全形絵図より  
沖之島部分  
愛媛県立図書館蔵



伊予道後温泉鳥瞰図  
愛媛県歴史文化博物館蔵

小藩分立の伊予八藩、  
旧藩主を惜しむ領民

# 愛媛



廃藩置県の立役者、大久保利通関連資料も展示 ※は展示期間です。



大久保利通が使用した  
金の懐中時計  
国立歴史民俗博物館蔵  
※9月17日～10月26日



廃藩置県決行を二日前に知らされ、  
意外の大変革に狼狽したと記す

岩倉具視書簡  
大久保利通宛  
国立歴史民俗博物館蔵  
※9月17日～10月26日



三条実美書簡  
大久保利通宛  
(追伸部分)  
国立歴史民俗博物館蔵  
※10月27日～11月29日

佐賀の乱を起こした江藤新平の足跡を探知し、  
近日中に捕縛できると記す

## 関連行事

### 1. 廃藩置県 150年 連続講演会

会場は当館1階ホール  
9月1日より受付開始、先着順

10月2日(土)14:00～15:30 講師/勝田政治氏(国士館大学教授)  
「維新政府と廃藩置県 —廃藩置県はどのようにして行われたのか—」 定員/40名

参加費  
無料

10月3日(日)14:00～15:30 講師/大庭裕介氏(国士館大学講師)  
「廃藩置県後の法制度と佐佐木高行」 定員/40名

参加費  
無料

### 2. 歴史講座 高知の廃藩置県

日時/10月9日(土) 10:00～11:30  
講師/高木翔太(展示担当学芸員)  
定員/40名(9月1日より受付開始、先着順)  
会場/当館1階ホール

参加費  
無料

### 3. 学芸員によるスライドレクチャー

日時/高知の廃藩置県 10月17日 徳島の廃藩置県 10月24日 } いずれも日曜日  
愛媛の廃藩置県 11月7日 香川の廃藩置県 11月21日 } 10:30～11:00  
会場/当館3階土佐探索室(要観覧券)

※当日参加者が多数の場合は、新型コロナウイルス感染拡大防止のため、聴講をお断りする場合がありますので、ご了承ください。

申込方法 1、2に関しては9月1日以降に要事前申込。当館に電話・FAX等にて氏名・電話番号・住所をご連絡ください。3に関しては当日会場にお越しください。

次回

## 企画展 情報

令和4年  
1月1日～3月7日  
おいしい土佐藩

## 高知県立 高知城歴史博物館

<https://www.kochi-johaku.jp/>

### 交通アクセス

#### ◆JRをご利用のお客さま

JR高知駅からとさでん交通路面電車(はりまや橋方面行き約5分)、  
はりまや橋下車、乗り換え(鏡川橋または朝倉またはいの方面行き約5分)、  
高知城前下車、北へ徒歩約3分。

〒780-0842 高知県高知市追手筋2-7-5  
TEL.088-871-1600 FAX.088-871-1619

高知城博

検索



友の会・情報会員申込受付中

#### ◆お車をご利用のお客さま

高知自動車道高知ICから約15分。  
一般来館者用の駐車場はございません。  
高知公園駐車場など周辺の有料駐車場をご利用ください。※障害者用駐車場(2台)あり。

