

- 〈車〉 高知自動車道高知ICから約15分。伊野ICから約20分。博物館の駐車場は、バスの乗降専用となっています。駐車することはできませんので、あらかじめご了承ください。
- 〈JR〉 JR高知駅からとさでん交通路面電車(はりまや橋方面行き約5分)、はりまや橋下車乗り換え(鏡川橋または朝倉、または、いの方面行き約5分)、高知城前下車、徒歩約3分。

高知県立 高知城歴史博物館

Kochi Castle Museum of History

〒780-0842 高知県高知市追手筋2-7-5
TEL.088-871-1600 FAX.088-871-1619
<http://www.kochi-johaku.jp/>

開館時間：9:00～18:00（日曜日のみ8:00～18:00）
※展示室への入室は、閉館の30分前まで

休館日：令和8年12月27日(日)～令和9年1月1日(金)

観覧料：小学生・中学生・高校生は無料
※学校の団体見学時、ならびに見学の事前下見時については
引率の先生方も無料

〈お申し込み・お問い合わせ先〉

高知県立高知城歴史博物館 教育普及課まで
TEL.088-871-1600 FAX.088-871-1619

〈スクールバス事業のご案内〉▶



令和8年度 高知県立高知城歴史博物館 スクール・ミュージアムバス事業 参加校募集



この事業は、学校が博物館を利用しやすくするために、往復のバス代等の諸経費を博物館が一部補助するものです。子どもたちが本物の歴史資料に触れ、高知の歴史や文化を学ぶ場として、ぜひ博物館をご利用ください。

実施期間 令和8年4月～令和9年3月上旬

見学希望日の1か月前を目安にお申し込みください。
※申請の受付は先着順とし、期間内であっても予算がなくなり次第終了となります。

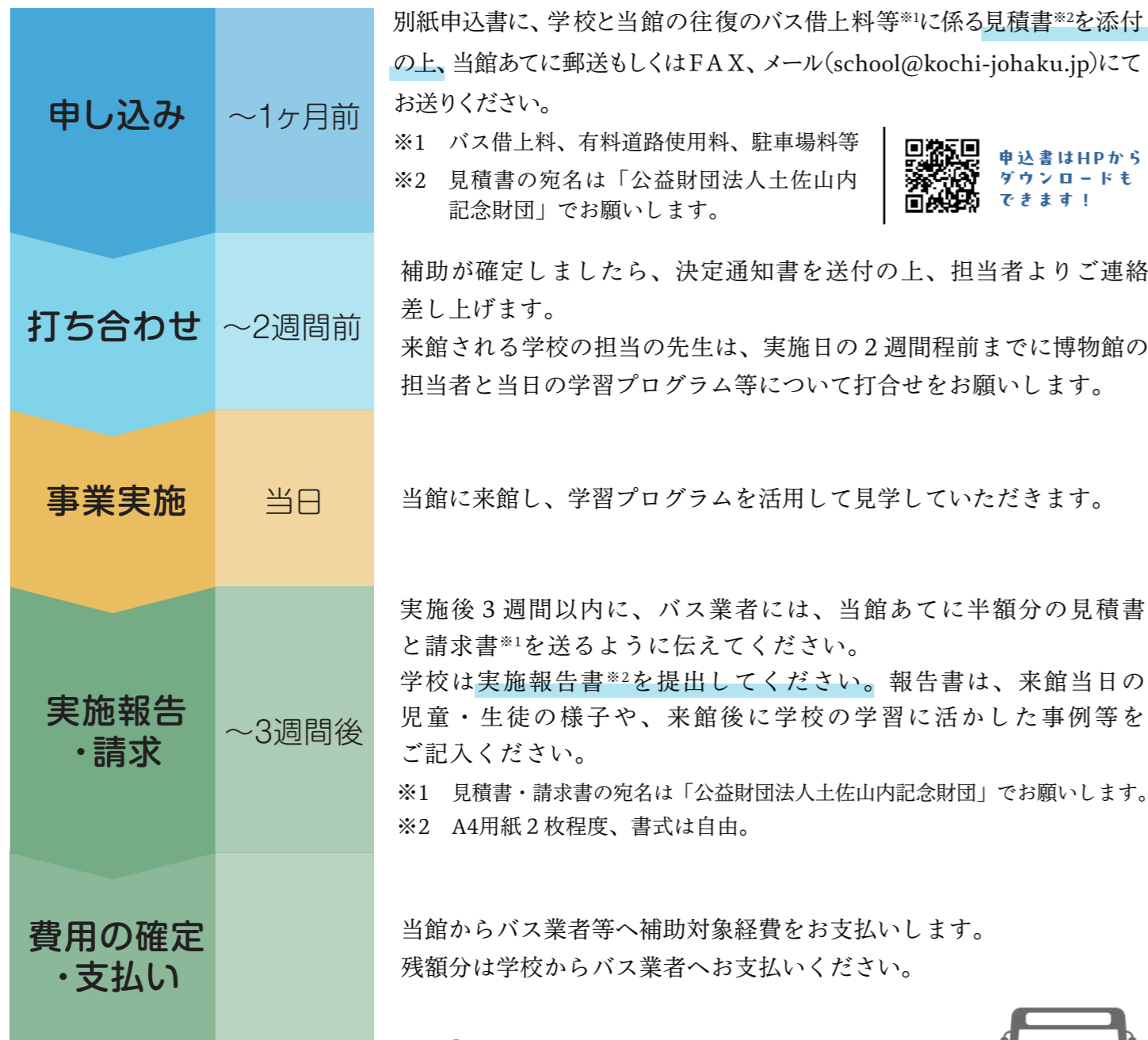
対象校 高知県内の小学校、中学校、義務教育学校、
高等学校、特別支援学校

※近隣校と合同での申込みも可能です。
※1学校につき、同年度内、1回の利用とさせていただきます。

費用について

以下の諸経費の半額(上限8万円)を高知城歴史博物館が補助します。
学校と博物館の往復にかかる費用 (バス借上料、有料道路使用料、駐車場料等)
※バス以外の交通手段をご希望の場合は、お問い合わせください。

申し込みから精算までの流れ



申込書はHPからダウンロードもできます！

実施について

(1) 実施期間 令和8年4月～令和9年3月上旬

※申請の受付は先着順とし、期間内であっても予算がなくなり次第終了となります。

※展示室は各室とも、定期的に展示の入れ替えを行なっています。そのため、日程によってはご覧いただけない展示室もございます。展示スケジュールにつきましては、当館のホームページ等でご確認ください。

(2) 補助対象経費について

学校と当館の往復に係るバス借上料、有料道路使用料、駐車場料等の諸経費の半額(上限8万円)

※途中、他の施設に立ち寄る場合等で発生する費用(バス借上料、駐車場料、入館料等)については、学校側の負担となります。

※バス以外の交通手段をご希望の場合は、お問い合わせください。

※観覧料は、児童・生徒及び引率の先生方もみなさん無料です。

※旅行傷害保険料は補助対象外です。



城博でできること

展示を見学する

- ・博物館ガイダンス(15分程度)
- ・展示解説(30分程度)
- ・ミニ講座(30分程度)
- ・調べ学習への協力(30分程度)

「体験型学習」で歴史や伝統文化にふれる

博物館の役割や仕事について知る

- ・博物館探検(40分程度)

上記は学習プログラムの一例です。

学習プログラムの詳細については、『学校の先生のための城博利用ガイド』(学校向け配布冊子)や当館のホームページ等をご参照ください。また、プログラムに無い内容をお考えの場合は、ご相談ください。

※来館の事前学習や事後学習に、学校への出前授業を組み合わせることもできます。

※学習プログラムは、学校と博物館双方の担当者による打ち合わせを行った上で決定させていただきます。また、上記の学習プログラムは、学校の規模等によってはご利用いただけない場合もございます。あらかじめご了承ください。

